

¿Es posible pensar en un Honest Knowledge Broker en el espacio legislativo?

Colloquio LIES

Ciencia, Política y Políticas Públicas: ¿Qué relaciones?

Francisca Reyes Mendy

Instituto para el Desarrollo Sustentable PUC

Instituto Milenio de Socio-ecología Costera (SECOS)
Center of Applied Ecology & Sustainability (CAPES)
Votaciones Ambientales - GAMA UC.

07 de Octubre, 2021

Ciencia, Política y Políticas Públicas: ¿Qué relaciones?

- ...Después de 15 de años de trabajo en el proyecto Votaciones Ambientales ...



→ Gap/brecha entre quienes producen conocimiento y quienes lo necesitan para tomar decisiones de política pública, especialmente en el ámbito legislativo

¿Que aprendimos?

- Existe una brecha entre quienes producen evidencia y conocimiento científico y quienes lo necesitan para tomar decisiones de política pública, la que es especialmente aguda en el Congreso Nacional.
- Esta brecha se explica por la existencia de múltiples barreras, las que pueden agruparse en:

1

Comunidades disonantes

Los académicos desconocen cómo funciona el proceso de formación de ley y el rol del conocimiento.

Los tomadores de decisión desconocen cómo funciona el mundo académico y el proceso científico.

Ambas comunidades tienen lenguajes y expectativas diferentes.

2

Falta de incentivos y capacidades para participar

Sin incentivos para entregar conocimiento para tomar decisiones en momentos y formato adecuados.

Necesitan integrar conocimientos y habilidades que les permitan involucrarse en un fructífero intercambio de conocimiento con el tomador de decisión

3

Limitaciones de las vías de acceso en el Congreso

Acceso semi-cerrado y limitaciones de acceso a la información entregada en Comisiones.



Productor(a) de conocimiento



Tomador(a) de decisión

...El status quo no funciona para nadie...

Table 1. Participation by Universities in discussions of environmental bills, 2010-2020.

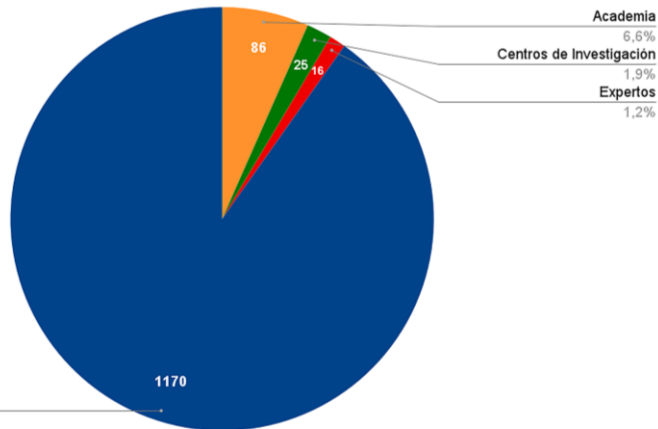
University	Participants	Percentage of the total	Location	Type of University
University of Chile	20	23.2	Metropolitan Region	Research
Pontifical Catholic University of Chile	17	19.7	Metropolitan Region	Research
University of Concepcion	10	11.6	VIII Region	Research
Pontifical Catholic University of Valparaiso	10	11.6	V Region	High Accreditation
Austral University of Chile	6	7.0	XIV Region	High Accreditation
University of Talca	3	3.4	VII Region	Medium Accreditation
Diego Portales's University	2	2.3	Metropolitan Region	Elitist
University of the Americas	2	2.3	Metropolitan Region	Massive
North's Catholic University	2	2.3	II Region	High Accreditation
University of Santiago	2	2.3	Metropolitan Region	High Accreditation
Andres Bello's National University	2	2.3	Metropolitan Region	Massive
University of Atacama	1	1.2	II Region	Non-elitist
University of Antofagasta	1	1.2	II Region	Medium Accreditation
Adolfo Ibañez's University	1	1.2	Metropolitan Region	Elitist
Temuco's Catholic University	1	1.2	IX Region	Medium Accreditation
University of California, Santa Barbara	1	1.2	California, USA	Does not apply
University of Magallanes	1	1.2	XI Region	Non-elitist

La Brecha en cifras 2010-2020:

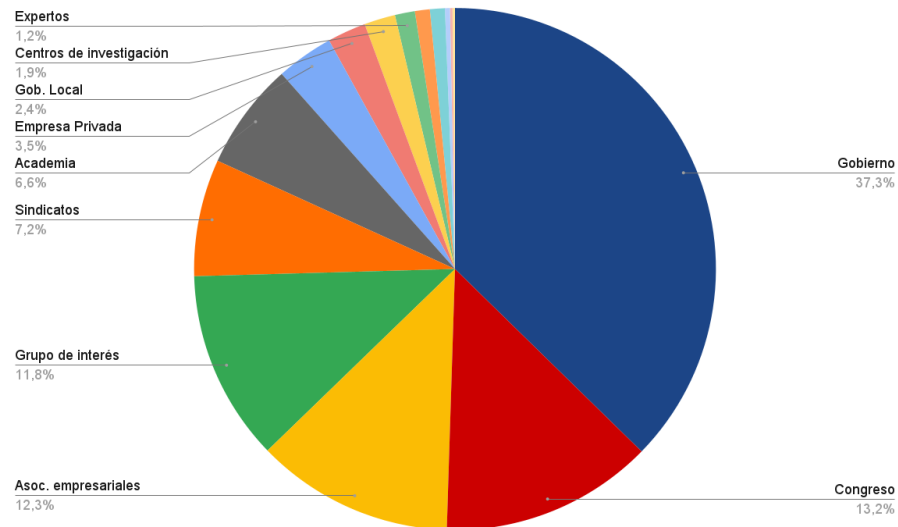
“Legislative Science Advice in Chile: Exploring a Decade of Knowledge Producers Participation in Environmental Committee Discussions”

F. Reyes-Mendy, S. Gelcich and V. Opazo (en revisión Parliamentary Studies)

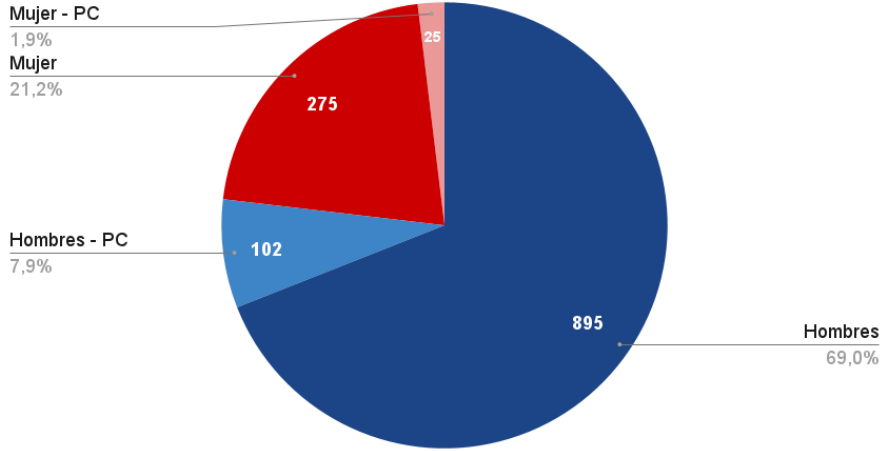
Gráfico: Detalle participantes productores de conocimiento frente al resto de actores, 2010 - 2020.



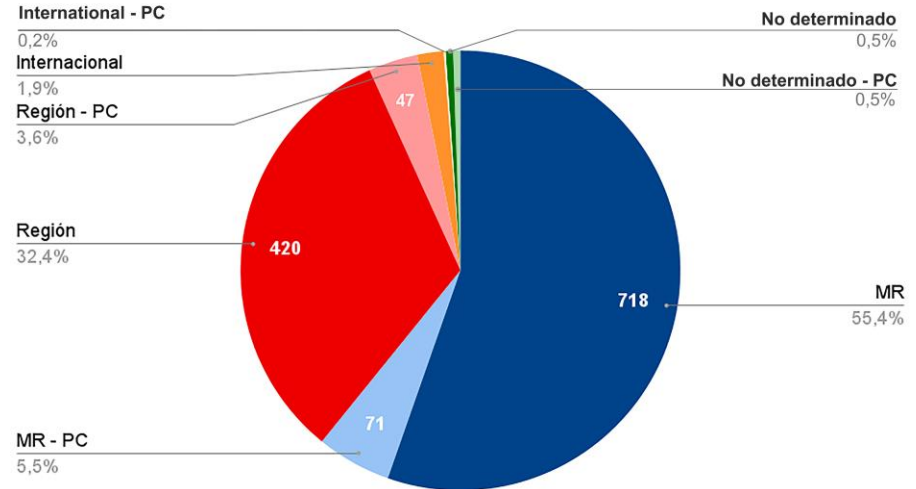
- La Brecha en cifras 2010-2020:
- “Legislative Science Advice in Chile: Exploring a Decade of Knowledge Producers Participation in Environmental Committee Discussions”
- F. Reyes-Mendy, S. Gelcich and V. Opazo (en revisión Parliamentary Studies)



Participación por género con foco en PC, discusiones de ley totalmente ambiental, 2010 - 2020



Participantes por localidad con foco en PC, en discusiones de ley totalmente ambiental.



- La Brecha en cifras 2010-2020:
- “Legislative Science Advice in Chile: Exploring a Decade of Knowledge Producers Participation in Environmental Committee Discussions”
- F. Reyes-Mendy, S. Gelcich and V. Opazo (en revisión Parliamentary Studies)

Hablando de comunidades disonantes...

Algunos conceptos básicos...



- **Ciencia:** persecución sistemática del conocimiento.
- **Política:** negociar, comprometerse en consecuencia de un fin deseado.
- **Políticas Públicas (policy):** una decisión.
- **Politización de la ciencia:** el uso de la persecución sistemática del conocimiento como un medio de negociación y compromiso en consecuencia de un fin deseado.

Cuatro modelos entre Ciencia y Policy



Visión de la ciencia en la sociedad

Visión de la democracia

Pluralismo de grupos de interés

Conflicto de élite

Modelo lineal

Pure Scientist

- No existe realmente en el mundo real.
- Se enfoca en la investigación no en su uso.

Science Arbiter

- Apoya al *decisionmaker* proporcionando respuestas a preguntas que pueden abordarse de forma empírica.
- Ej: Comités consultivos de expertos.
- Modo bastante común.

Modelo stakeholder

Issue Advocate

- La característica que define este papel es el deseo de reducir el ámbito de elección disponible, a menudo a un único resultado preferido entre muchos posibles
- Busca reducir el espectro de posibles decisiones.

Honest Broker of Policy Alternatives

- Su característica definitoria es el deseo de aclarar, o a veces ampliar, el alcance de las opciones de acción disponibles

Stealth Issue

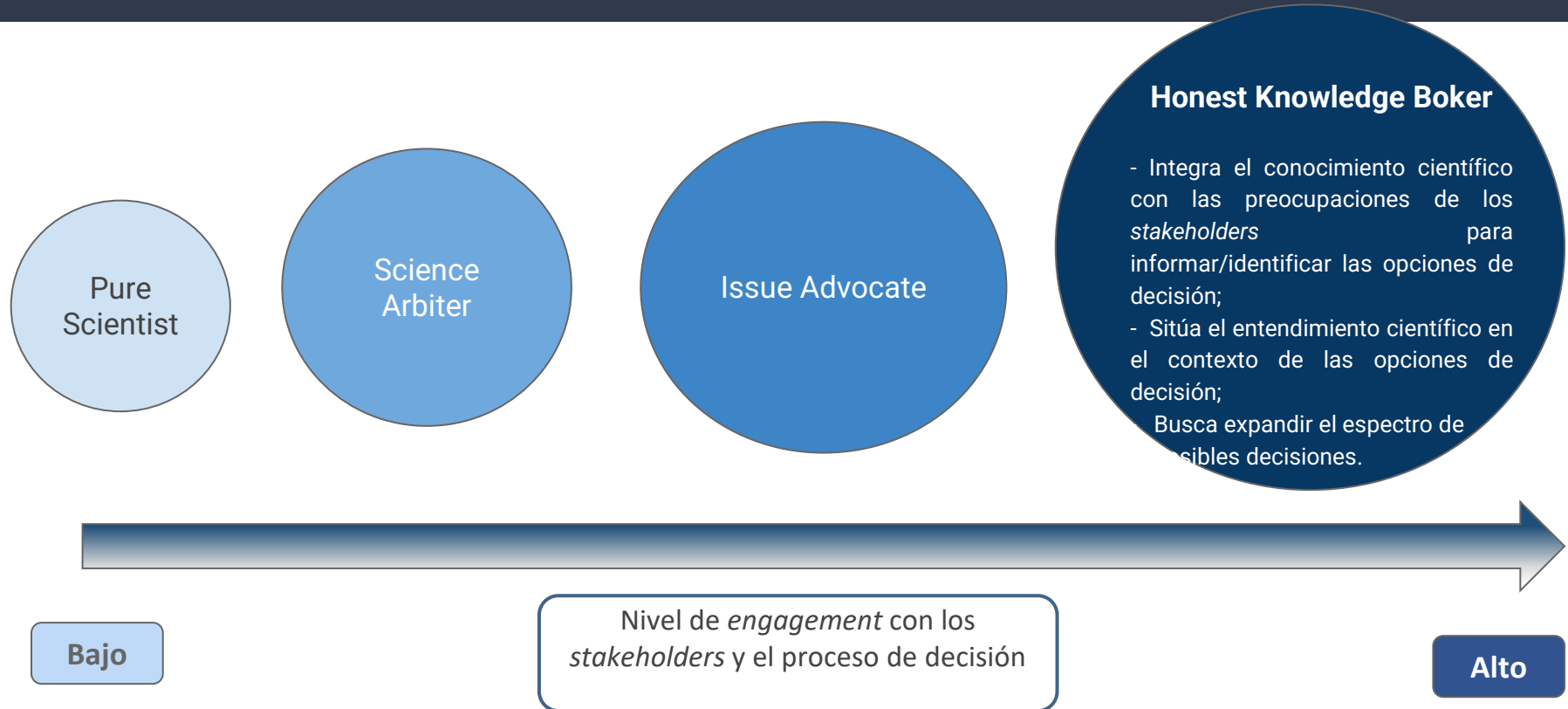
Advocate. This role is characterized by the expert who seeks to hide his/her advocacy behind a facade of science, either pure scientist or science arbiter. This role seeks to swim in a sea of politics without getting wet. It is the fastest route to pathologically politicizing science. It is also what gives scientists as advocates a bad name.

Fuente: Adaptado de Pielke J. (2015). *Five Modes of Science Engagement*.

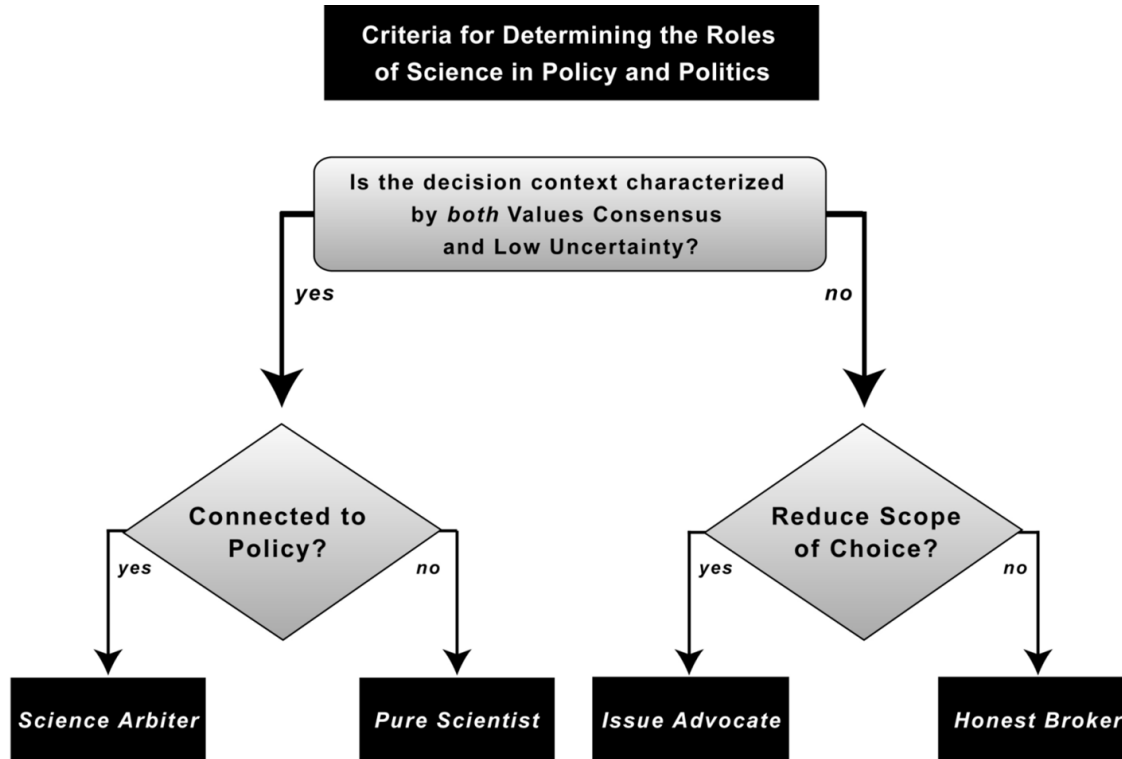
Conociendo el rol del Knowledge Broker



Modos de engagement con los *stakeholders* y los procesos de toma de decisión



Cuatro modelos entre Ciencia y Policy

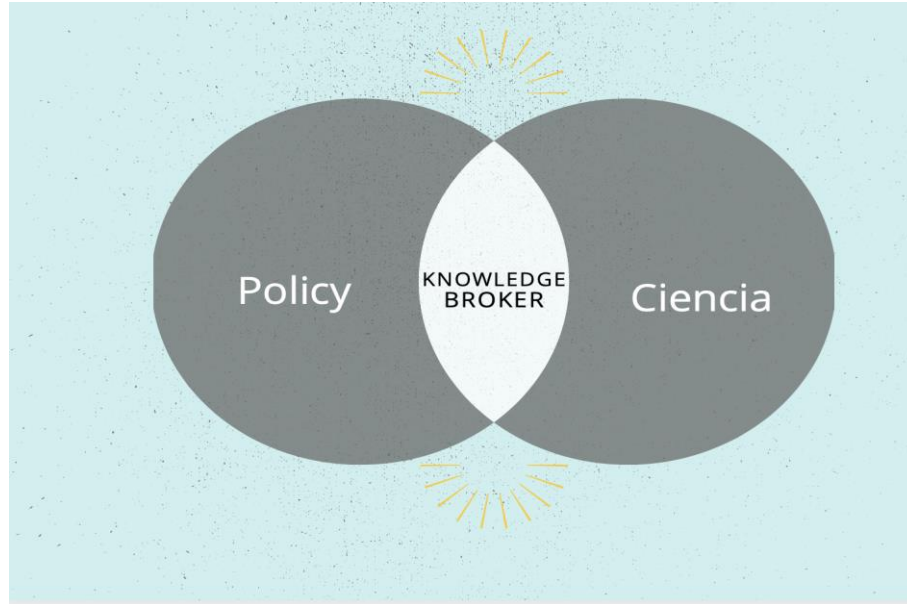


Fuente: Pielke, R. (2015). *The Roles of Scientists in Policy and Politics*. Presentación para el Workshop of the Roundtable on Public Interfaces of the Life Sciences. En National Academy of Sciences, Washington, DC.

¡Ojo! Es una relación bidireccional...



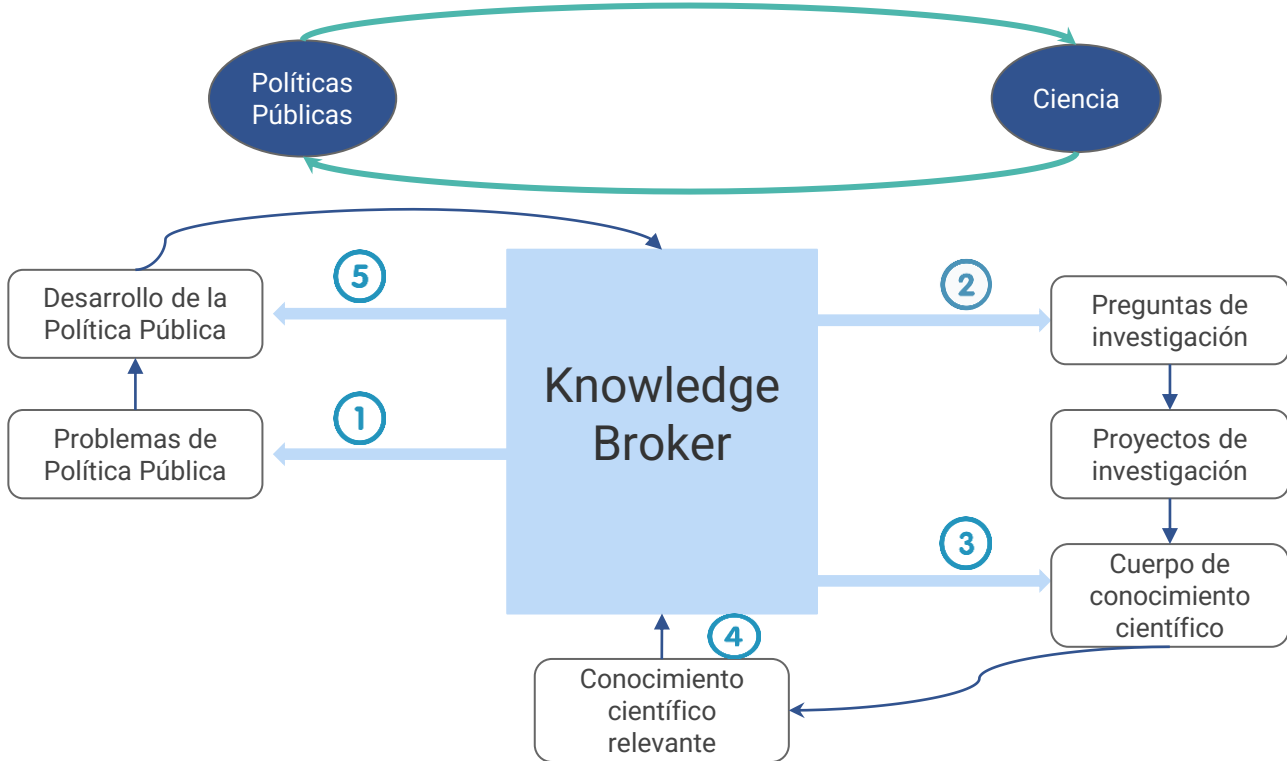
Producción del
Conocimiento



Formación de la
Política Pública

El Knowledge Broker y su accionar, la intermediación de conocimiento, es una actividad intermediaria que tiene lugar entre las esferas de la ciencia y la política pública

¡Ojo! Es una relación bidireccional...



Los juegos del Knowledge Brokerage



Fuente: Martinuzzi, A., & Sedlačko, M. (2016).

Pregunta y Respuesta

- Knowledge Brokerage concebido como un intercambio de información.
- Implementado a través de un intercambio de Q&A.
- Actores que formulan las preguntas (policymakers) y actores que formulan las respuestas (científicos).

Agenda - Setting

- El futuro de la investigación o de la elaboración de políticas se negocia en el proceso del knowledge brokerage.

Formación de Comunidad

- Enfocado en el aprendizaje en grupo y la comprensión compartida de lo que une a una comunidad.
- No hace hincapié en las diferencias entre policymakers y los científicos, sino que resalta sus similitudes y entendimientos compartidos.

Re-Framing

- Los problemas son conceptualizados a través de diferentes *framings* y paradigmas.
- El objetivo del knowledge brokerage es hacer que estos supuestos paradigmáticos y normativos se debatan y ofrecer marcos alternativos.

Desafíos a los juegos de KB



Fuente: Martinuzzi, A., & Sedlačko, M. (2016).

Pregunta y Respuesta

- Tomadores de decisiones dispuestos a hacer preguntas;
- Científicos dispuestos y comprometidos a dar respuestas claras;
- La formulación de preguntas tiene una función selectiva y corre el riesgo de establecer un marco estrecho para la investigación científica.

Agenda - Setting

- Escenario complejo de tensión.
- Disputa de la legitimidad y aceptación del agenda setting.

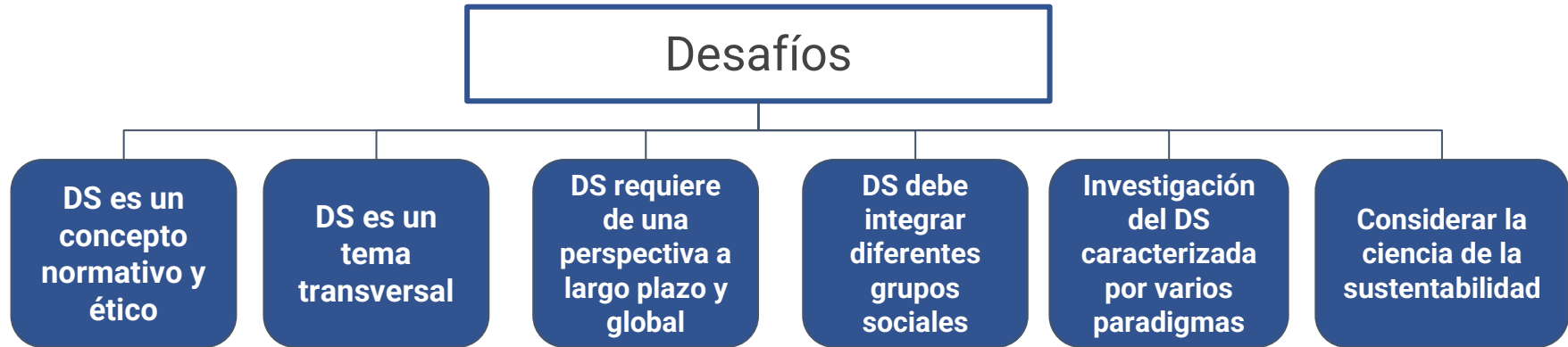
Formación de Comunidad

- Cuestionable si existe un interés en común y una práctica compartida;
- Cuestionable si el tiempo y la intensidad de los contactos de knowledge brokerage son suficientes para crear una comunidad viable;
- Pocos estudios sobre cómo guiar una COP.

Re-Framing

- Participantes no dispuestos a poner su propio framing en duda.
- Complica a policymakers interesados en soluciones rápidas y fáciles.
- Tensiona conexiones con comunidades de origen.

Desafíos del Knowledge Brokering para el Desarrollo Sustentable (DS)



¡MUCHAS GRACIAS!

Francisca Reyes . – Instituto para el Desarrollo Sustentable PUC
freyesm@uc.cl